

## PIATTAFORMA AEREA TELESCOPICA ELETTRICA



### PUNTI DI FORZA

- ✓ *Azionamento completamente elettrico, silenzioso, a emissioni zero, a risparmio energetico ed ecologico.*
- ✓ *Manovre fluide, posizionamento preciso e funzionamento confortevole.*
- ✓ *Eccellenti prestazioni su terreni accidentati.*

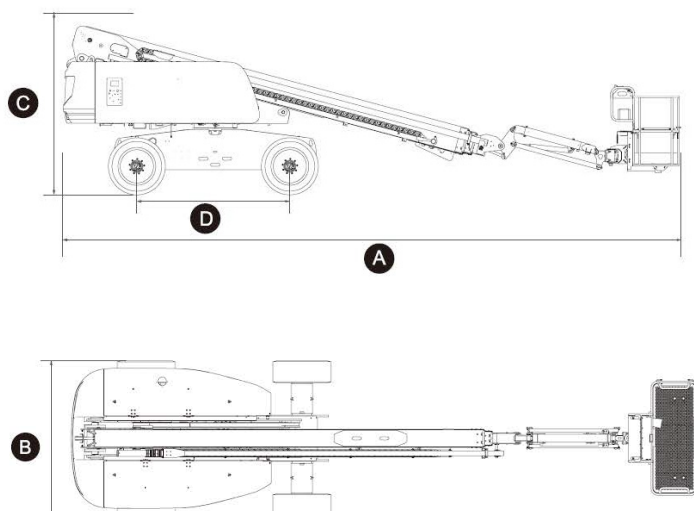
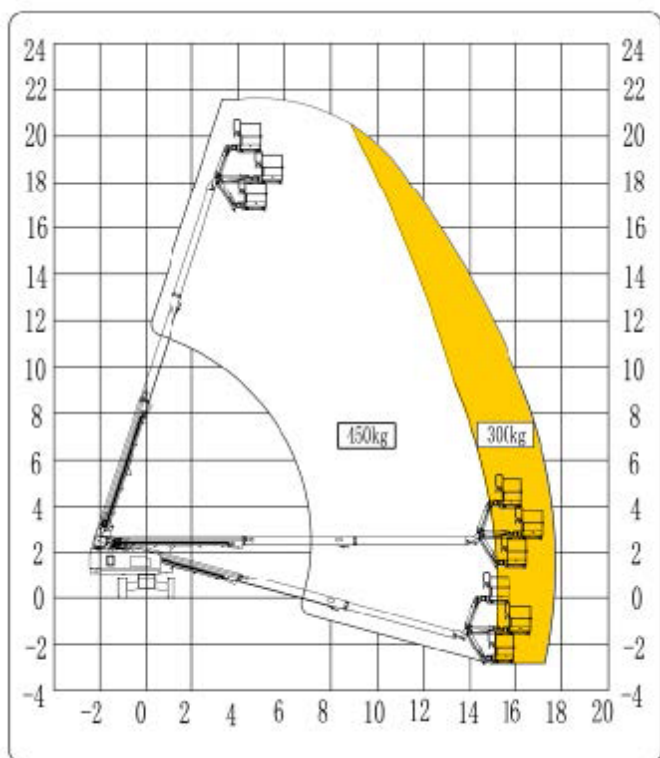
### CARATTERISTICHE STANDARD

- ☐ Altezza di lavoro 21,8 m
- ☐ Sbraccio laterale fino a 16,6 m
- ☐ Portata di 300/450 kg
- ☐ Controllo proporzionale
- ☐ Sistema di rilevamento del sovraccarico
- ☐ Allarme di discesa con faro lampeggiante
- ☐ Sistema di autolivellamento della piattaforma
- ☐ Pulsante di arresto di emergenza
- ☐ Sistema diagnostico di bordo
- ☐ Assale oscillante
- ☐ Sistema di protezione anti ribaltamento
- ☐ Copertura comandi in piattaforma

# PIATTAFORMA AEREA TELESCOPICA ELETTRICA

## T20JE-LI

ALTEZZA LAVORO 21,8 M.



### CARATTERISTICHE STANDARD

Altezza di lavoro	21,8 m
Altezza piattaforma (piano calpestio)	19,8 m
Sbraccio laterale max	16,6 m
Rotazione (torretta)	360°
Portata cestello – massima	300/450 kg
A. Lunghezza totale	10,2 m
B. Larghezza totale	2,5 m
C. Altezza a riposo	2,77 m
D. Interasse	2,51 m
E. Altezza da terra	0,4 m

Lunghezza per il trasporto	8,3 m
Altezza per il trasporto	2,89 m
Dimensioni cestello	2,44 x 0,9 m
Velocità di traslazione	5 km/h
Raggio di sterzata	1,9 / 3,9 m
Alimentazione	88V DC 375Ah
Pendenza massima superabile	45%
Pneumatici	RT imbottito a schiuma
Peso	12000 kg



PER INFORMAZIONI

[www.venpa.it](http://www.venpa.it) | [in](#) [f](#) [ig](#) [yt](#)